



UNSERE TAGUNGSPAUSCHALEN ab 10 Personen

Tagungspauschale Standard

54 € pro Person | Tag

- Tagungsraum entsprechend der Personenzahl inklusive Setup
- Technik: Moderatorenkoffer, Beamer (2200 ANSI Lumen), W-LAN, Leinwand, Flipchart und Pinnwand
- vormittags Kaffee, Tee und Feingebäck
- Lunchimbiss nach Wahl des Küchenchefs inklusive 1 Softgetränk (0,2 l)
- nachmittags Kaffee, Tee und Feingebäck
- 1 Flasche Mineralwasser (0,75 l) pro Person im Tagungsraum

Tagungspauschale Classic

68 € pro Person | Tag

- Tagungsraum entsprechend der Personenzahl inklusive Setup
- Technik: Moderatorenkoffer, Beamer (2200 ANSI Lumen), W-LAN, Leinwand, Flipchart und Pinnwand
- vormittags eine Auswahl aus unserer Kaffeepausenvielfalt
- Lunchbuffet oder -menü nach Wahl des Küchenchefs (2 Gänge) inklusive 1 Softgetränk (0,2 l)
- nachmittags eine Auswahl aus unserer Kaffeepausenvielfalt
- „Mineralwasser satt“ im Tagungsraum

Tagungspauschale AHORN Comfort

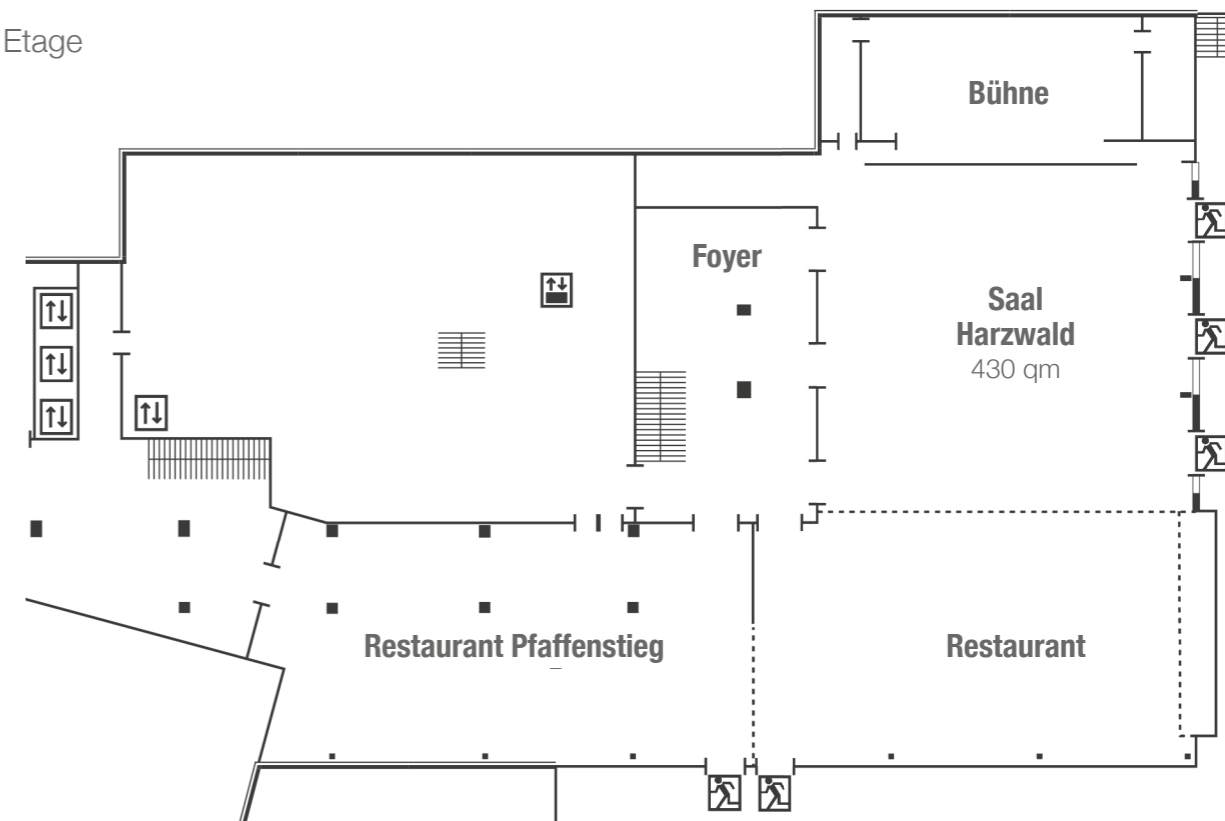
79 € pro Person | Tag

- Tagungsraum entsprechend der Personenzahl inklusive Setup
- Technik: Moderatorenkoffer, Beamer (2200 ANSI Lumen), W-LAN, Leinwand, Flipchart und Pinnwand
- vormittags eine Auswahl aus unserer Kaffeepausenvielfalt
- Lunchbuffet oder -menü nach Wahl des Küchenchefs (3 Gänge) inklusive 2 Softgetränke (0,2 l) und 1 Kaffeespezialität
- nachmittags eine Auswahl aus unserer Kaffeepausenvielfalt
- „Tagungsgetränke satt“ (Mineralwasser und Softgetränke) im Tagungsraum

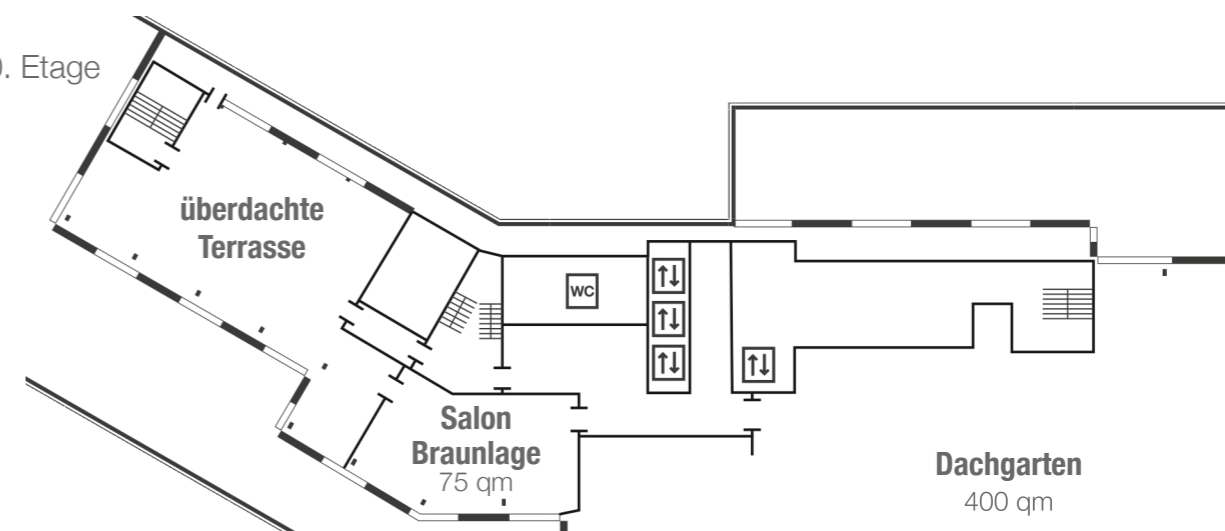
Raumübersicht

Raum	Größe in m ²	U-Tafel	Block	Parlamentarisch	Stuhlreihen	Bankett	Empfang	Länge/Breite	Raumhöhe	Tür
Saal Harzwald	430	-	-	270	450	210	250	19x19,70	4.05	1.94x2.29
Salon Braunlage	75	25	20	30	75	40	30	10,00x7,50	3.00	1,89x2,29
Dachgarten	400	45	-	100	170	130	160	37,10x17,00	2.29	1.89x2.29

1. Etage



10. Etage



WIR BRINGEN IHRE VERANSTALTUNG ZUM ERFOLG.

Alles aus einer Hand – von der Anfrage bis zum Abschlussgespräch.
Wir freuen uns auf Sie!